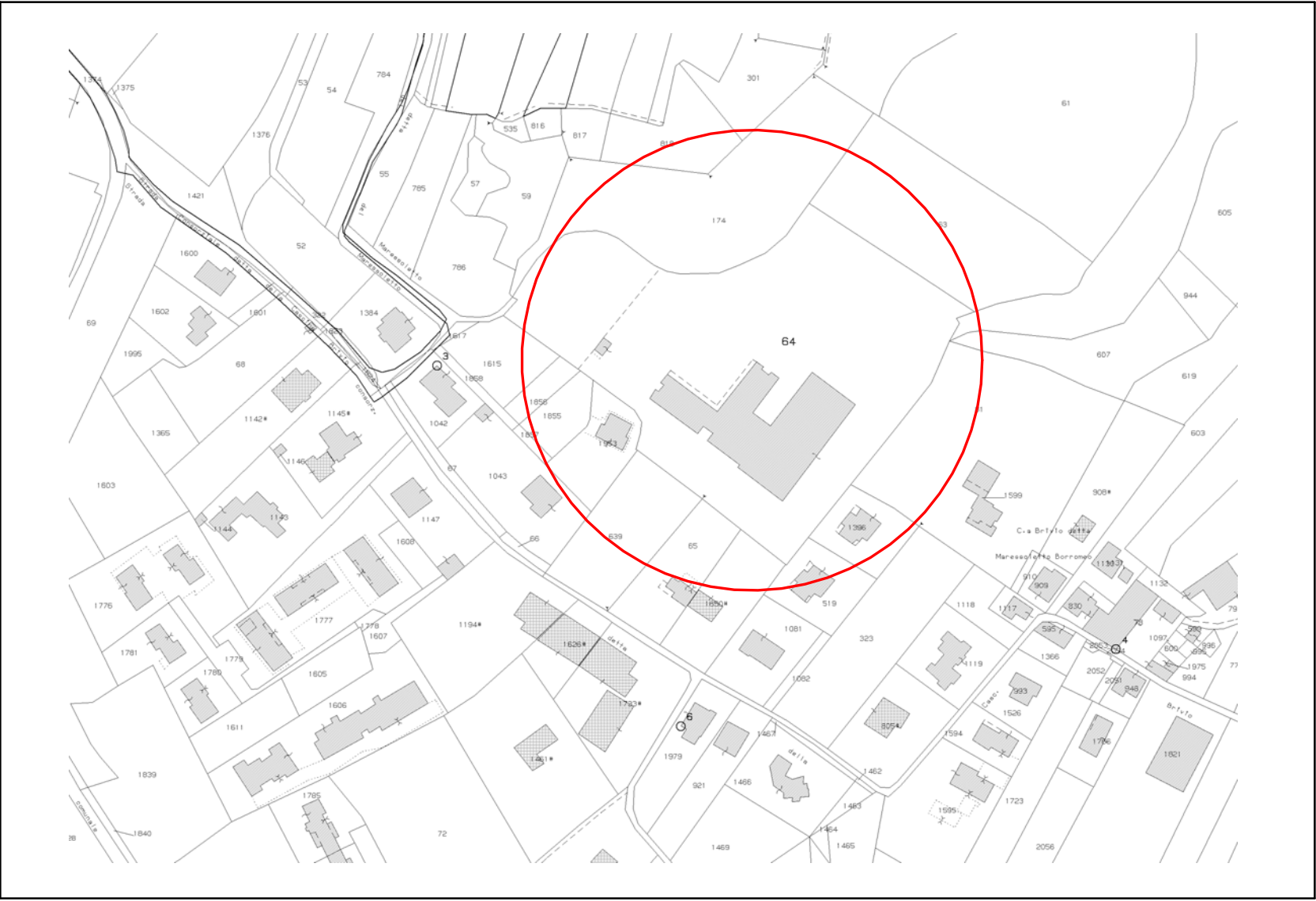


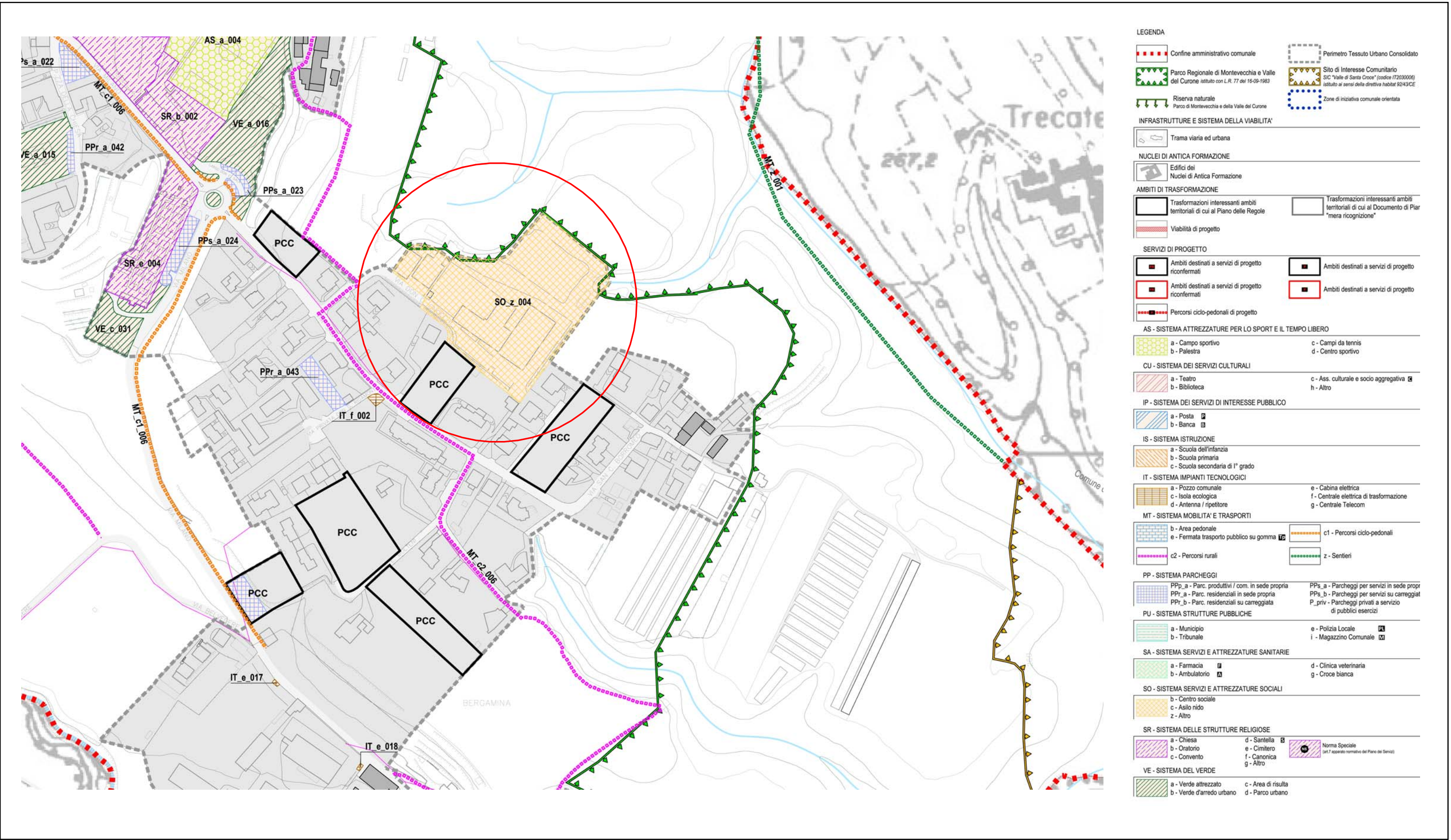
PGT - Piano delle Regole



Estratto Mappa Catastale



Estratto Ortofoto Satellitare



PGT - Piano dei Servizi

COMUNE DI MISSAGLIA fraz. MARESSO
Provincia di Lecco
RISTRUTTURAZIONE EDIFICIO ESISTENTE PER REALIZZAZIONE SCUOLA PRIMARIA
E SECONDARIA DI 1° GRADO

PROPRIETARIO

COOPERATIVA SOCIALE MASSIMILIANO KOLBE - ONLUS
Via dei Mille, 4/c - Barzanò (LC)

OGGETTO

PERMESSO DI COSTRUIRE

ARCO
ARCHITETTURE COSTRUITE
STUDIO AR.CO ARCHITETTURE COSTRUITE
di Renzo Ascarei e Giuseppe Tremolada Architetti Associati
Via Pontida, 72 - 20833 Gussano (MB) - Tel. 0362 354308 - fax 0362 354708
storco@tin.it - www.studioarco.info

PROGETTISTA E D.L.

IL COMMITTENTE

IMPRESA

DISEGNO

Scala

Data

N° TAVOLA

ESTRATTI

GIUGNO 2016

COORDINATORE PROGETTISTA

REDAZIONE DISEGNO

1176

CODICE

FILE

QUESTO DISEGNO NON PUO' ESSERE RIPRODOTTO SENZA PREVENTIVA AUTORIZZAZIONE